

## **Uchwalenie zmiany miejscowego planu zagospodarowania przestrzennego gminy Turobin.**

Lubel.2002.72.1541 z dnia 2002.07.17

Status: Akt obowiązujący

Wersja od: 17 lipca 2002r.

### **Wejście w życie:**

1 sierpnia 2002 r.

### **Uwagi:**

Zmienia: uchwała Nr X/47/89 Gminnej Rady Narodowej w Turobinie z 28.12.1989 r.

### **Uwagi:**

Zmienia: uchwała Nr X/47/89 Gminnej Rady Narodowej w Turobinie z 28.12.1989 r.

## **UCHWAŁA Nr XXXVI/199/2002**

### **RADY GMINY TUROBIN**

**z dnia 5 czerwca 2002 r.**

### **w sprawie uchwalenia zmiany miejscowego planu zagospodarowania przestrzennego gminy Turobin.**

Na podstawie art.18 ust. 2 pkt 5 ustawy z dnia 8 marca 1990 r. o samorządzie gminnym (tj. z 2001 r. Dz. U. Nr 142, poz. 1591 oraz art. 26 i 28 ustawy z dnia 7 lipca 1994 r. o zagospodarowaniu przestrzennym tekst jednolity z 1999 r. Dz. U. Nr 15, poz. 139 z późniejszymi zmianami) Rada Gminy uchwała co następuje:

#### **§ 1.**

1.Uchwała się zmianę miejscowego planu zagospodarowania przestrzennego gminy Turobin uchwalonego Uchwałą Nr X/47/89 Gminnej Rady Narodowej w Turobinie, z dnia 28 grudnia 1989 r.

2.Zmiany planu określone są przez:

a) ustalenia dla terenów, zawarte w § 2 niniejszej Uchwały

b) rysunek zmiany planu, załącznik nr 1 do niniejszej Uchwały w skali 1:5.000

3.Ustalenia zmiany planu stanowią integralną całość w zakresie regulowanym niniejszą Uchwałą.

#### **§ 2.**

1.Ustalenia zmiany planu (załącznik graficzny nr 1)

1.1. Teren oznaczony na rysunku zmiany planu symbolem NO o pow. 3,09 ha położony w granicach działek o numerach ewidencyjnych 1643/1, 2186, 2187, 2188, 2189/1, 2190/1, 2191/1, 2192, 2193, 2194, 2284/1, 2286, 2287/1, 2271/1, 2279/1, 2281/1, 2282/1, 2291, 2292, 2293/1, 2296, 2297/1, 2298/1, 2299, 2300/1, 2304/1 w obrębie miejscowości Turobin przeznaczają się na gminne składowisko odpadów.

1.2 Szczegółowe zasady zabudowy i zagospodarowania gminnego składowiska odpadów określone zostaną w projekcie budowlano-wykonawczym.

1.3 Ustala się zakaz składowania odpadów niebezpiecznych.

1.4 Komunikację zewnętrzną stanowi odcinek istniejącej drogi klasy dojazdowej KD.

§ 3. Ustala się stawkę procentową w wysokości 0% służącą naliczaniu opłaty na rzecz gminy z tytułu wzrostu wartości nieruchomości objętych zmianami planu.

§ 4. Na terenie objętym zmianami planu tracą moc ustalenia miejscowego planu zagospodarowania przestrzennego gminy Turobin zatwierdzonego Uchwałą Nr X/47/89 z dnia 28 grudnia 1989 r. Gminnej Rady Narodowej w Turobinie.

§ 5. Wykonanie Uchwały powierza się Zarządowi Gminy.

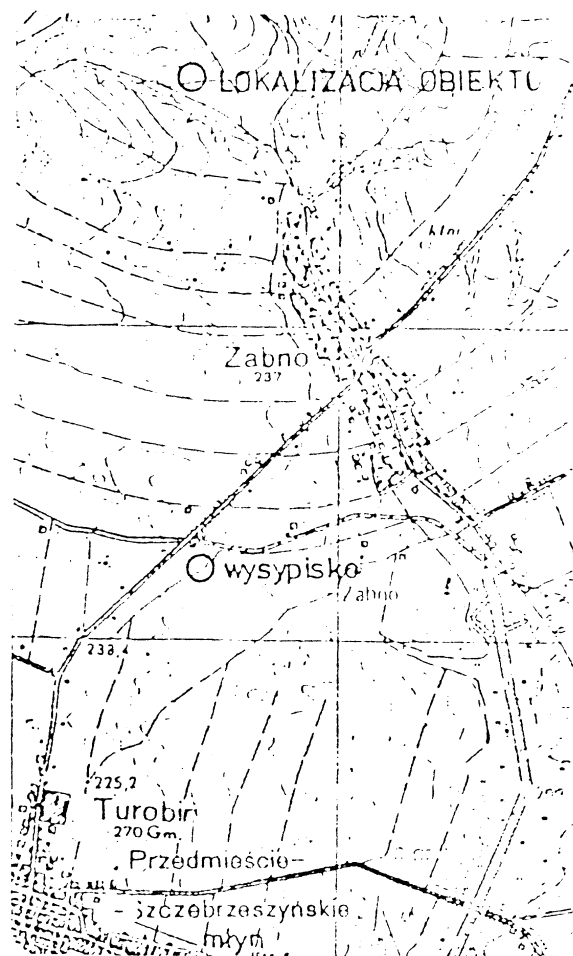
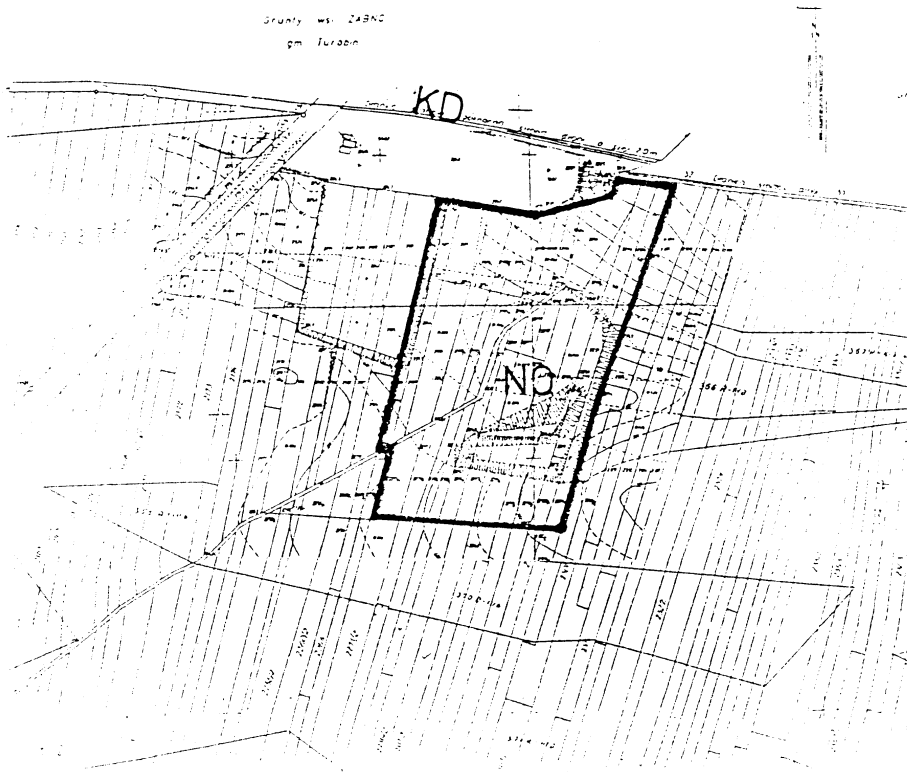
§ 6. Uchwała podlega ogłoszeniu w Dzienniku Urzędowym Województwa Lubelskiego i obowiązuje po upływie 14 dni po jej ogłoszeniu.

**ZAŁĄCZNIK Nr 1**  
**ZMIANA MIEJSCOWEGO PLANU ZAGOSPODAROWANIA PRZESTRZENNEGO**  
**GMINY TUROBIN**

grafika

Rysunek zmiany planu  
Skala 1 : 5 000

Orientacja  
Skala 1 : 50 000



Oznaczenia :

NO

- TEREN GMINNEGO SKŁADOWISKA ODPADÓW

—

- LINIE ROZGRANICZAJĄCE TERENY O RÓŻNEJ FUNKCJI

—

- GRANICE ISTNIEJĄCYCH DZIAŁEK

KD

- TEREN KOMUNIKACJI